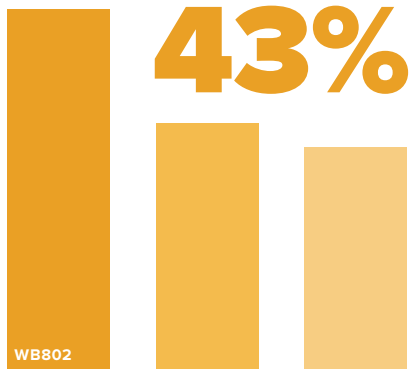


# Säästä kuluja parhaimman käyttöiän omaavalla laakerilla!

WB8-sarjan D&E pronssiliukulaakerin etuja puolueettoman mittaus-tuloksen mukaan verrattuna lähimpiin kilpailijoihin ja vaihtoehtoihin.



## PIDEMPI KÄYTTÖIKÄ & MATALAMPI RISKI

D&E on yli 50 vuoden ajan tehnyt teknisiä analyysejä ja kehittänyt yhdessä saksalaisen Wieland Werken ja asiakkaidemme kanssa tämän alan johtavan pronssiliukulaakerin, joka on valmistettu 100% laaturakastetusta raaka-aineesta sen ansiosta, että Wieland Werke on myös maailman johtava kuparinvalmistaja- ja jalostaja.

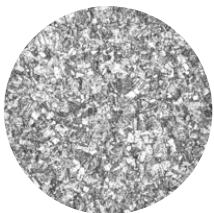


## SÄÄSTÄÄ ENERGIAA LUONTOA

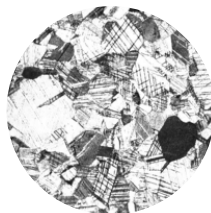
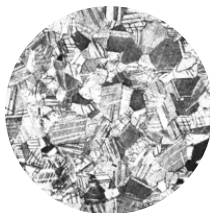
Pieni kitka tarjoaa pitkän käyttöiän, mutta säästää myös energiaa, mikä on hyväksi ympäristölle. Energiankulutus, CO2-päästöt ja tärkeä tuotannon jäteveden käsittely täyttävät eurooppalaiset standardit ja määräykset. 100% lyijytön. Lyijyn lisääminen on yleinen tapa laiminlyödä tuotannossa. Valmistus Euroopassa säästää ympäristöä optimoimalla logistiikan.

## 52% PIENEMPI KITKA

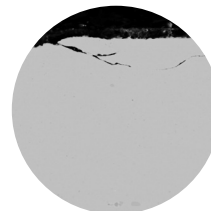
Puhtaus ja materiaalin koostumus ovat tärkeitä ominaisuuksia laakereiden suorituskyvyn kannalta. Puhdas seos, jossa ei ole jäännöstuotteita, on ratkaisevan tärkeä toiminnan kannalta.



WB8



WB8

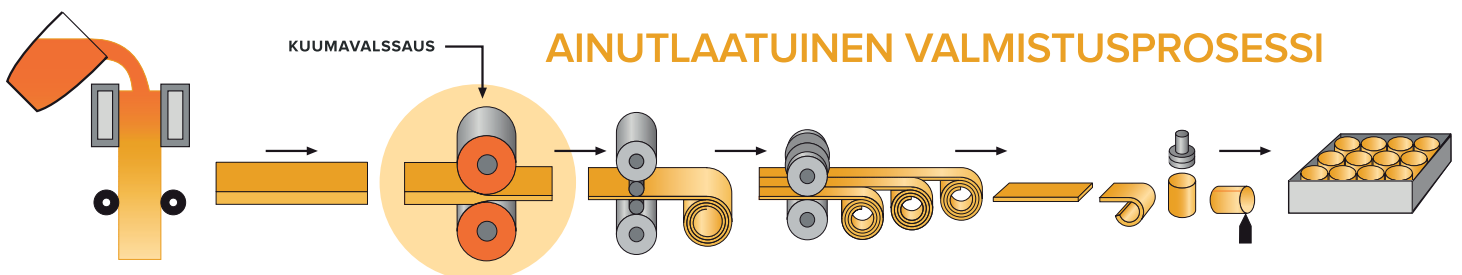


## RIKKOUTUMISVAARA!

Kilpailevien laakereiden pronssikerroksista löytyi mikroskooppisia reikiä, jotka johtavat raaka-aineen epäpuhtauksista. Myös halkeamia ja epäsymmetrisyyksiä havaittiin, ja näillä voi olla suuri vaikutus käyttöikään sekä johtaa rikkoutumiseen.

## 100% TIHEÄMPI RAKENNE KUUMAVALSSAUKSELLA

WB8-sarjan valmistus käy läpi laajan materiaalin työstöprosessin, johon kuuluu kilpailijoista poiketen myös kuumavalssaus. Tämä tekee tuotteen rakenteesta ainakin 100% tiiviimmän.



**D&E Bearings**  
- SPECIALISTS SINCE 1966