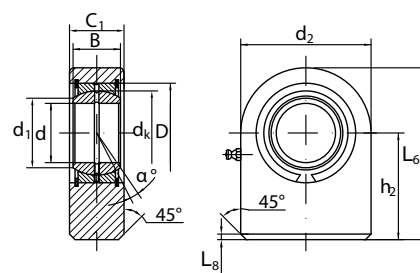


GF..DO - Svetsbart länkhuvud som kräver underhåll med smörjnippel och smörjspår

GF..DO - Hitsattava ja voideltava nivelvarsi rasvanipalla ja rasvauralla

GF..DO - Weldable rod end requiring maintenance with grease nipple and grease groove



Svetsbart länkhuvud bestående av ett förzinkat stånghuvud av stål med ett GE..ES eller GE..ES 2RS leddlager monterat

Hitsattava nivelvarsi. GE..ES tai GE..ES 2RS nivellaakeri asennettu

Weldable rod end made of a zinc plated steel housing with a GE..ES or GE..ES 2RS spherical plain bearing mounted

Benämning/Nimitys/Designation	Dimensions mm										Load ratings kN	
	d	B	C ₁	d ₂	L ₆	L ₈	h ₂	d _k	d ₁	D	dyn C	stat C ₀
GF 20 DO	20	16	19	50	63	2	38	29	24.2	35	30.0	67.0
GF 25 DO	25	20	23	55	72.5	2	45	35.5	29.3	42	48.0	69.5
GF 30 DO	30	22	28	65	83.5	2	51	40.7	34.2	47	62.0	118
GF 35 DO	35	25	30	83	102.5	2	61	47	39.8	55	80.0	196
GF 40 DO	40	28	35	100	119	3	69	53	45.0	62	100	300
GF 45 DO	45	32	40	110	132	3	77	60	50.8	68	127	380
GF 50 DO	50	35	40	123	149.5	3	88	66	55.9	75	156	440
GF 60 DO	60	44	50	140	170	4	100	80	66.8	90	245	570
GF 70 DO	70	49	55	164	197	4	115	92	77.9	105	315	695
GF 80 DO	80	55	60	180	231	4	141	105	89.4	120	400	780
GF 90 DO	90	60	65	226	263	4	150	115	98.1	130	490	1340
GF 100 DO	100	70	70	250	295	4	170	130	109.5	150	610	1500
GF 110 DO	110	70	80	295	332.5	4	185	140	121.2	160	655	2160
GF 120 DO	120	85	90	360	390	4	210	160	135.5	180	950	3250

Finns även med tätningar, ex. GF 30 DO 2RS
 Saatavana myös tiivisteillä, esim. GF 30 DO 2RS
 Also available with seals, e.g. GF 30 DO 2RS